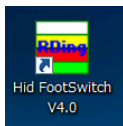


# フットペダルスイッチ 設定方法

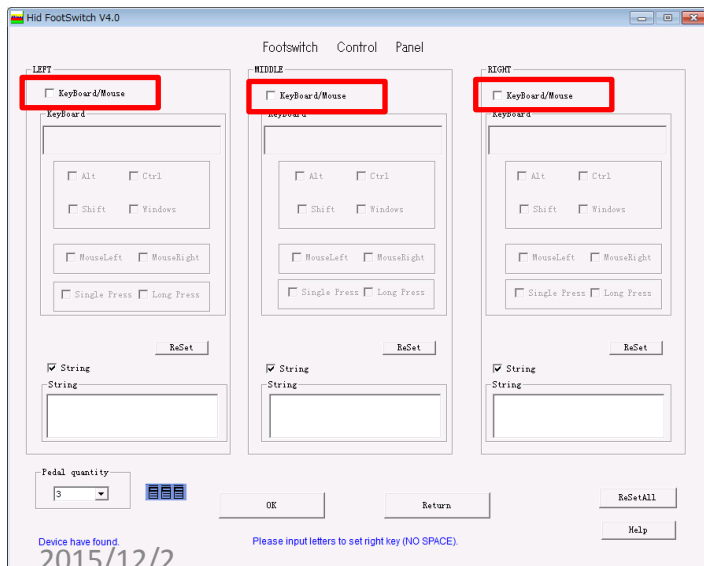
2015-12-02

NEXX, Inc.

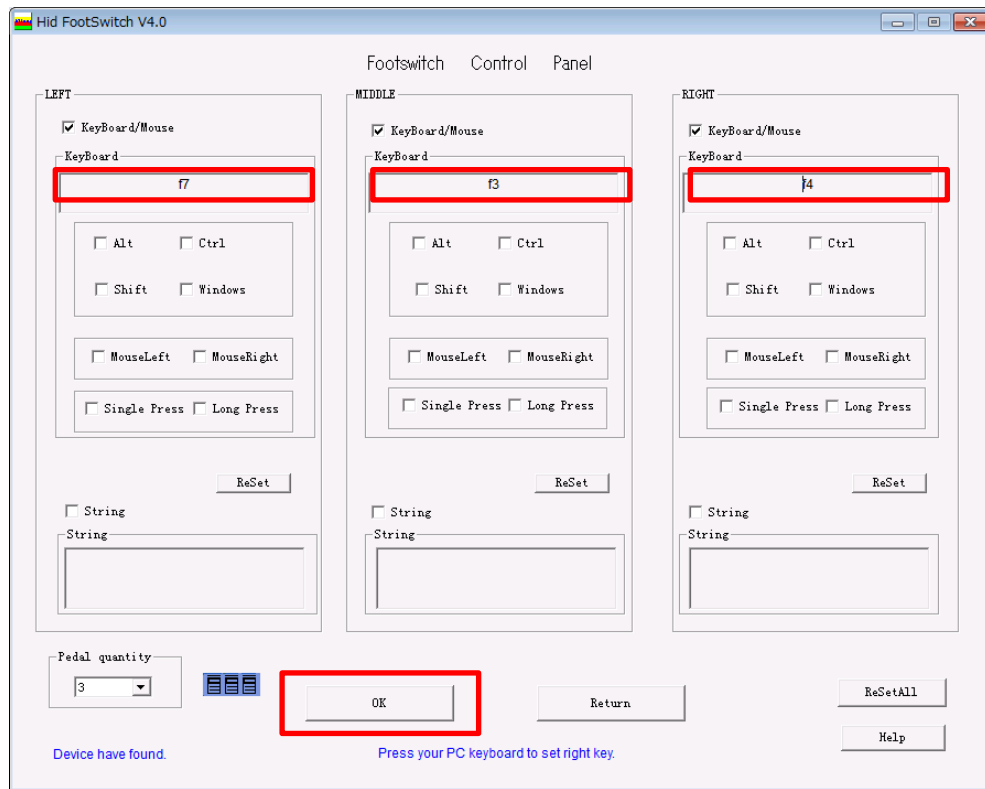
1. フットペダルのツールをインストール後、デスクトップから「Hid FootSwitch」を起動します。



2. フットペダルのコントロールパネルが表示されますので、「KeyBoard/Mouse」にチェックを入れます。



3. キーの設定エリア（赤枠のエリア）をクリックして、設定したいキーをキーボードで入力します。入力後、「OK」ボタンを押して設定を完了します。



AVScanキーの設定：

「F7」：スキャン

「F3」：スキャンして挿入

（選択した画像の前にスキャンした画像を挿入）

「F4」：再スキャン

（選択した画像をスキャンした画像に差し替える）



## お問い合わせ先

株式会社NEXX  
システムソリューション部

E mail: info@nexx.co.jp  
TEL : 03-3511-7155  
FAX : 03-3511-7158  
URL: www.nexx.co.jp

**A New Definition of Global Alliance**

Scan to New Style!

The "New Style!" logo consists of four overlapping, tilted rectangular shapes in blue, yellow, blue, and pink, arranged to form the words "New Style!".