

# 参考資料 1 : Digital ICE<sup>3</sup> 画質補正効果の実例



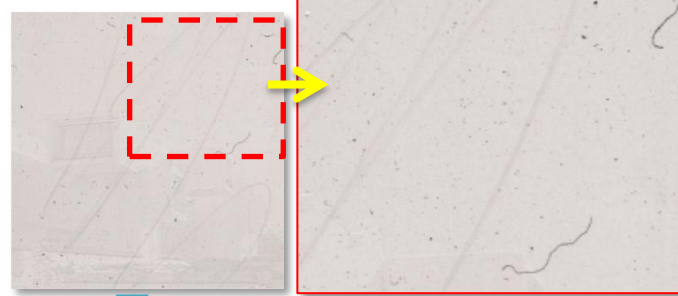
## Digital ICE™ (キズ、埃の除去)

NFS-210,NFS-220に内蔵されたイメージ画像用のRGBカラーチャネルが、キズ、ホコリを検知し復元します。

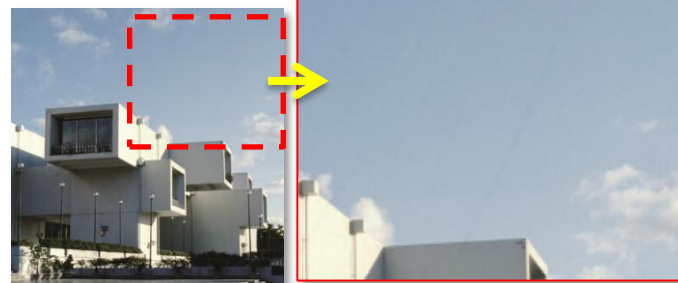
補正前



検知されたホコリ・キズ



補正後



## Digital ROC™ (色の復元)

色あせたフィルムを自動で精密に修復し、オリジナルの色を復元します。

補正前



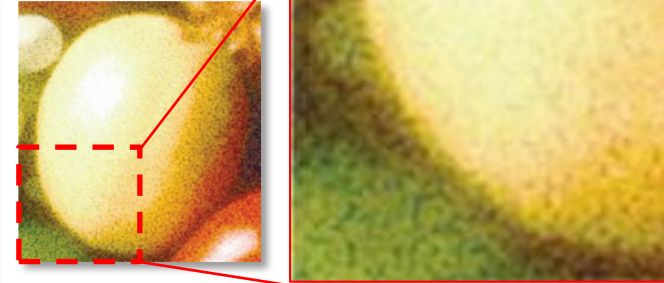
補正後



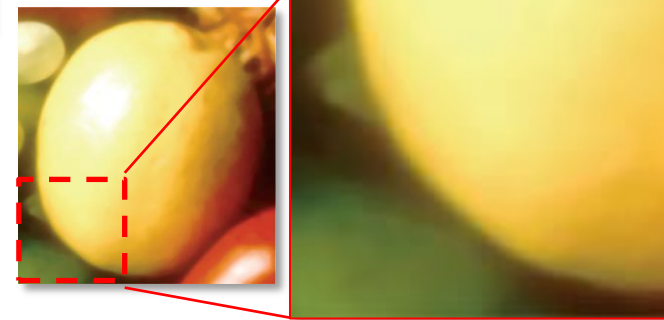
## Digital GEM™ (粒状性のコントロール)

分析後、ネガの粒状性パターンを除去し、画像をシャープにします

補正前



補正後



- Digital ICE/ROC/GEM画像補正技術は、Kodak社の開発に由来する技術で、現在でも世界最強の補正技術の一つです。
- NEXX社のフィルムスキャナでは、上位機種種のCCDスキャナ NFS-210/-220のCyberView X (Windows版)に組み込まれています。
- Mac版CyberView Xには、Digital ICE<sup>3</sup>と同等機能をもつ、MagicTouch, AutoColor, Digital Noise Reduction のエンジンが組み込まれています。

## 参考資料 2 : Magic Touch 画質補正効果の実例

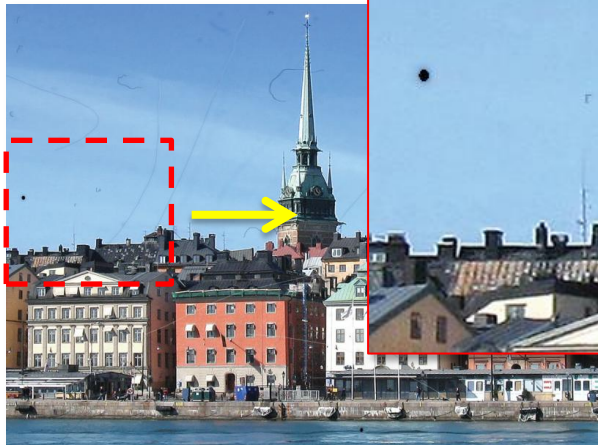


### Magic Touch 技術

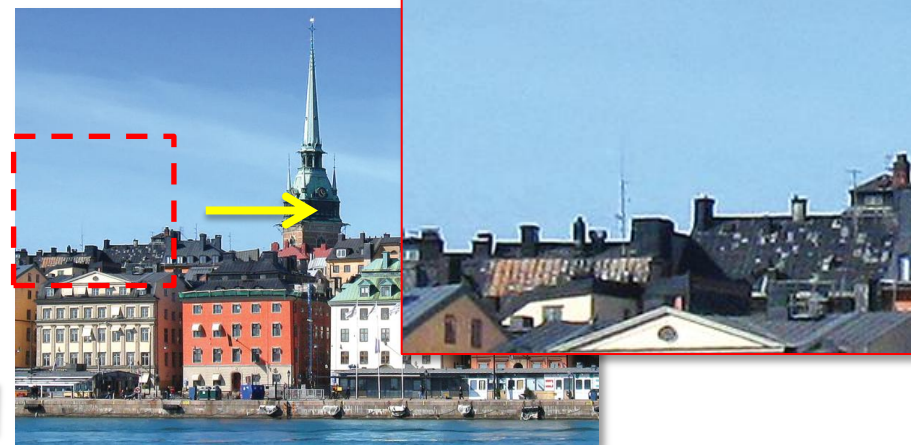
Digital ICE と同様に、フィルム上のホコリ、キズ、折り目などを自動で検知し、除去します。

上位機種では、色調自動補正 AutoColorと、粒状性雑音自動除去 Digital Noise Reduction(DNR)とセットになり、Digital ICE3と同等の画質補正効果を提供します。

補正前



補正後



### NEXX社NFSフィルムスキャナ ドライバー CyberViewへの組込 :

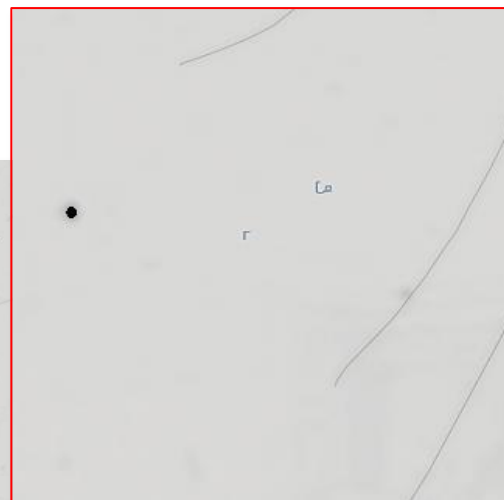
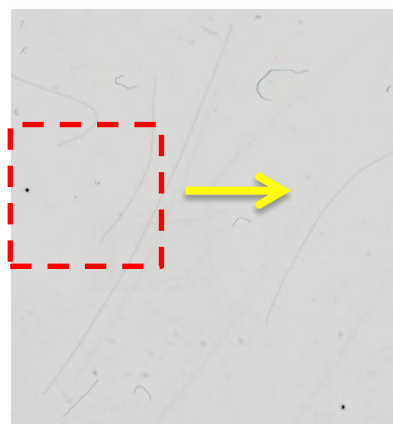
- CMOSスキャナ NFS-110/-120 には MagicTouchを単独で組込。

NFS-110: CyberView CS のWin, Mac版  
ともに組込。

NFS-120 : 機器に組込・搭載。

- CCDスキャナ NFS-210/-220 : MagicTouchと、AutoColor, Digital Noise Reduction をセットで組み込み。  
(CyberView X Mac版)

検知・除去された  
ホコリ・キズ



DIGITAL NOISE  
REDUCTION

AUTO  
COLOR  
ACCURATE COLOR ADJUSTMENT